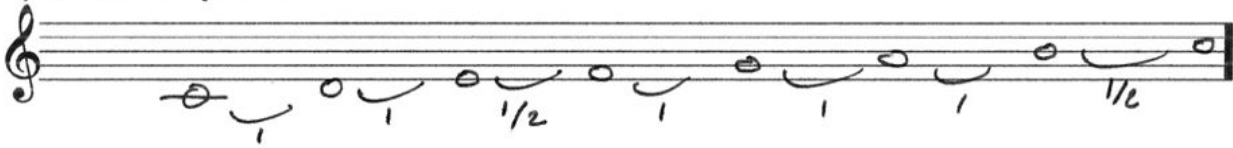


## PRINCIPALES GAMMES

La musique tonale utilise principalement trois types de gammes (majeures, mineures harmoniques et mineures mélodiques ascendantes) dont voici un rappel des constitutions:

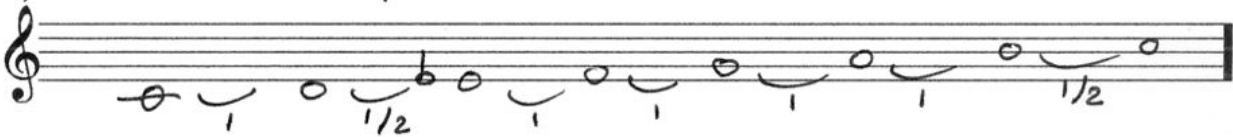
1) Gamme majeure.



2) Gamme mineure harmonique.

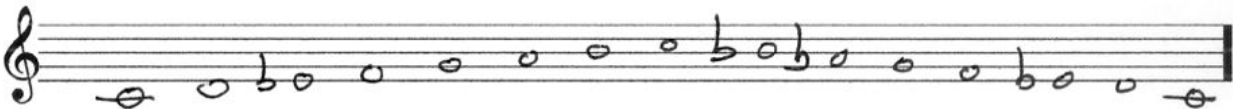


3) Gamme mineure mélodique ascendante.



### Remarques et constats.

Dans la théorie classique, le mineur mélodique a une forme ascendante et une forme descendante constituées comme suit:



On peut noter que la forme descendante est identique en termes de composition d'intervalles au sixième mode de la gamme majeure qu' on appelle **mode** mineur naturel.

exemple:



Dans l'analyse étudiée ici, on utilisera la forme ascendante. On conservera la terminologie mineur mélodique.

Ces gammes sont constituées de deux **Tétracordes**. La gamme majeure de deux tétracordes majeurs, la gamme mineure harmonique d'un tétracorde mineur et d'un tétracorde harmonique, enfin la gamme mineure mélodique d'un tétracorde mineur et d' un tétracorde majeur

Ces trois gammes possèdent une **sensible**.

Ce sont les **notes modales** qui les caractérisent.

**Notes** ① *mode*:

② *tétracorde*: Série de quatre notes conjointes

③ *sensible*: septième note de la gamme située un demi ton en dessous de la fondamentale. On l'appelle aussi septième majeure.

④ *notes modales*: Troisièmes et sixièmes notes de la gamme pouvant générer des intervalles majeurs ou mineurs